



# POLSKI ZWIĄZEK MOTOROWY

Członek Międzynarodowych Federacji FIA, FIM, AIT, FICC, UEM

Okręgowy Zespół Działalności Gospodarczej Sp. z o.o.

85-808 Bydgoszcz, ul. Białogardzka 7

BIURO CERTYFIKOWANYCH RZECZOZNAWCÓW

TECHNIKI SAMOCHODOWEJ, RUCHU DROGOWEGO, MASZYN I URZĄDZEŃ

85-347 Bydgoszcz, ul. Nakiejska 71a

tel. 52 370 76 67, kom. 693 529 042; e-mail: rzeczoznawcy.bydgoszcz@pzm.pl

Wycena numer: 8062025MD

z dnia: 2025/06/04

Wykonawca wyceny : Michał Dworacki rzeczoznawca PZM

Właściciel: GDDKiA ODDZIAŁ BYDGOSZCZ

Adres: ul. FORDO SKA 6, 85-085 BYDGOSZCZ

Zadanie: Określenie wartości rynkowej pojazdu

## DANE IDENTYFIKACYJNE POJAZDU

Dane: [O] VI-2025

Marka: SKODA

Rok produkcji: 2010

Model: Fabia II 1.6 TDI-CR MR`11 E5

Wersja: Classic

Nr rejestracyjny: CIN34039

Rodzaj pojazdu: Samochód osobowy

VIN: TMBJJ25J3B3123470



Nr INFO-EKSPERT

034-01711

Data pierwszej rejestracji

2010/12/17

Wskazanie drogomierza

414566 km

Okres eksploatacji pojazdu (10/12/17-25/06/15)

174 mies.

Kolor powłoki lakierowej, (rodzaj lakieru)

BIAŁY 2-warstwowy typu uni

Dop. masa całkowita

1679 kg

Rodzaj nadwozia

kombi (uniwersalne) 5 drzwiowe

Jednostka napędowa

z zapłonem samoczynnym

Pojemność / Moc silnika

1598 ccm / 66kW (90KM)

Doładowanie

Turbosp. z chłodn. powietrza

Liczba cylindrów / Układ cylindrów / Liczba zaworów

4 / rz. dowy / 16

Rodzaj skrzyni biegów

manualna

Rodzaj napędu

przedni (4x2)

Wartość rynkowa brutto wyżej zidentyfikowanego pojazdu, określona na miesiąc czerwiec 2025 roku wynosi:

**5900 PLN**

**w tym VAT (23,0%) 1103,25 PLN**

## ZAŁĄCZNIKI

- 1 Wycena wartości - druk podstawowy
- 2 Dokumentacja fotograficzna



# POLSKI ZWIĄZEK MOTOROWY

Członek Międzynarodowych Federacji FIA, FIM, AIT, FICC, UEM

Okręgowy Zespół Działalności Gospodarczej Sp. z o.o.

85-808 Bydgoszcz, ul. Białogardzka 7

BIURO CERTYFIKOWANYCH RZECZOZNAWCÓW

TECHNIKI SAMOCHODOWEJ, RUCHU DROGOWEGO, MASZYN I URZĄDZEŃ

85-347 Bydgoszcz, ul. Nakiełska 71a

tel. 52 370 76 67, kom. 693 529 042; e-mail: rzeczoznawcy.bydgoszcz@pzm.pl

WYCENA Nr: 8062025MD

z dnia: 2025/06/04

Wykonawca wyceny : Michał Dworacki rzeczoznawca PZM

Właściciel: GDDKiA ODDZIAŁ BYDGOSZCZ

Adres: ul. FORDO SKA 6, 85-085 BYDGOSZCZ

Zadanie: Określenie wartości rynkowej pojazdu

## DANE IDENTYFIKACYJNE POJAZDU

Dane: [O] VI-2025

Marka: SKODA

Rok produkcji: 2010

Model: Fabia II 1.6 TDI-CR MR`11 E5

Wersja: Classic

Nr rejestracyjny: CIN34039

Rodzaj pojazdu: Samochód osobowy

VIN: TMBJJ25J3B3123470

Nr INFO-EKSPERT	034-01711
Data pierwszej rejestracji	2010/12/17
Wskazanie drogomierza	414566 km
Okres eksploatacji pojazdu (10/12/17-25/06/15)	174 mies.
Kolor powłoki lakierowej, (rodzaj lakieru)	BIAŁY 2-warstwowy typu uni
Dop. masa całkowita	1679 kg
Rodzaj nadwozia	kombi (uniwersalne) 5 drzwiowe
Jednostka napędowa	z zapłonem samoczynnym
Pojemność / Moc silnika	1598 ccm / 66kW (90KM)
Doładowanie	Turbosp. z chłodn. powietrza
Liczba cylindrów / Układ cylindrów / Liczba zaworów	4 / rz. dowy / 16
Rodzaj skrzyni biegów	manualna
Rodzaj napędu	przedni (4x2)

## WYPOSAŻENIE STANDARDOWE (2010.03-2011.02)

L.p.	Nazwa elementu wyposażenia	L.p.	Nazwa elementu wyposażenia
1	ABS - system zapobiegający blokowaniu kół	12	System p/porządkowy MSR
2	Filtr pyłkowy	13	System pokolizyjny ACS
3	Fotel kierowcy z regulacją wysokości	14	System wspomagania nagłego hamowania
4	Immobilizer	15	Szyba tylna ogrzewana
5	Kolumna kierownicy regulowana	16	Szyby przyciemniane
6	Poduszka powietrzna kierowcy	17	Wiatła z regulacją kąta pochylenia
7	Poduszka powietrzna pasażera	18	Wiatło dodatkowe STOP
8	Poduszki powietrzne boczne przednie	19	Tarcze kół stalowe 6Jx14 opony 185/60
9	Roleta do bagażnika	20	Wspomaganie układu kierowniczego zmienne
10	Siedzenia tylne dzielone i składane	21	Zestaw naprawczy opon
11	Sygnalizacja niezapiętych pasów bezpieczeństwa przednich		
L.p.	Nazwa pakietu / elementu pakietu wyposażenia standardowego		
1	Przygotowanie do montażu radia, głośniki 4 szt.		
	Przygotowanie do montażu radia		
	Głośniki 4 szt.		

WYPOSA ENIE DODATKOWE

L.p.	Nazwa elementu wyposażenia	Wartość [PLN]
1	Klimatyzacja Climatic półautomatyczna	451
2	Szyby przednie regulowane elektrycznie	398
3	wiatła p/mgienne przednie	64

OPIS ZAMONTOWANEGO W POJE DZIE OGUMIENIA

Koło	Marka, typ	Bieżnik [mm]	Zużycie [%]
Przednie lewe:	*KORMORAN ROAD PERFORMANCE 195/55/R15	4,0	66
Przednie prawe:	*KORMORAN ROAD PERFORMANCE 195/55/R15	4,5	59
Tylne lewe:	*KORMORAN ROAD PERFORMANCE 195/55/R15	5,0	52
Tylne prawe:	*KORMORAN ROAD PERFORMANCE 195/55/R15	4,5	59

KOREKTY

WARTO BAZOWA BRUTTO (181 mies.)	13 050 PLN
KOREKTA ZA WYPOSA ENIE DODATKOWE	913 PLN

Wyposażenie pojazdu powoduje powiększenie wartości pojazdu, gdy jest wyposażeniem ponadstandardowym oraz jest sprawne, czyli zdolne do spełnienia swojej funkcji. Wielkość korekty wartości bazowej, zwiększanej z wyposażeniem dodatkowym pojazdu została określona na podstawie udziału tego wyposażenia w wartości standardowo wyposażonego nowego pojazdu z uwzględnieniem amortyzacji pojazdu i zwiększonej amortyzacji jego wyposażenia.

KOREKTA ZA PIERWSZĄ REJESTRACJĄ	416 PLN
Korekta uwzględnia wpływ daty pierwszej rejestracji pojazdu (pierwszego dopuszczenia do ruchu po zakupieniu pojazdu nowego) na jego wartość. Przyjmuje się, że pojazd bazowy został zarejestrowany po raz pierwszy 2010/05/15. Pojazd wyceniany został zarejestrowany 7 miesięcy później, zatem jego okres eksploatacji jest krótszy od okresu eksploatacji pojazdu bazowego i stąd wynika dodatnia korekta wartości.	

KOREKTA ZA PRZEBIEG	- 3 887 PLN
Korekta uwzględnia wpływ przebiegu pojazdu na jego wartość. Wartość bazowa (skorygowana o wpływ pierwszej rejestracji) została określona dla przebiegu normatywnego 234 000 km. Zweryfikowany przebieg wycenianego pojazdu jest większy od normatywnego o 180 566 km. Powoduje to zastosowanie korekty wartości w wysokości -27,03%.	

KOREKTA ZA OGUMIENIE	- 70 PLN
Korekta uwzględnia wpływ stanu ogumienia na wartość pojazdu. Zużycie poszczególnych opon zostało określone z uwzględnieniem zmierzonej wysokości ich bieżnika. Punktem odniesienia jest ogumienie o zużyciu 50%.	

KOREKTY RÓŻNE	- 4 524 PLN
---------------	-------------

W tym:	[%]	Wartość [PLN]
Stan utrzymania i dbałość o pojazd	-5,0	- 524
Stan utrzymania i dbałość o pojazd mogą mieć wpływ na wartość rynkową pojazdu w przypadku, gdy stan wycenianego pojazdu istotnie odbiega od dobrego, odpowiedniego dla danego okresu eksploatacji i przebiegu. Stwierdzony ponadprzeciętnie dobry stan świadczą o wyjątkowej dbałości o pojazd, który stanowi podstawą korekty dodatniej wartości, stan gorszy od typowego dobrego - podstawą do korekty ujemnej. W pojeździe stwierdzono: zabrudzenie tapicerki siedzeń nadwozia, zabrudzone wykładziny wnętrza nadwozia, liczne zarysowania powłoki lakierowej nadwozia, liczne wgniecenia poszycia lakierowanego nadwozia, liczne odpryski powłoki lakierowej poszycia nadwozia, łuski korozji na elementach poszycia nadwozia.		
KONIECZNE NAPRAWY POJAZDU	-38,1	-4 000
- SZACUNKOWA KOREKTA ZADANA ZE WZGLĘDU NA KONIECZNOŚĆ WYKONANIA NAPRAW BLACHARSKO-LAKIERNICZYCH		

Wartość rynkowa brutto wyżej zidentyfikowanego pojazdu, określona na miesiąc czerwiec 2025 roku wynosi:

5900 PLN  
(słownie: pięć tysięcy dziewięćset złotych)  
w tym VAT (23,0%) 1103,25 PLN

Wartość określono na podstawie:

- notowa wartości rynkowych z bazy pojazdów "Komputerowego Systemu INFO-EKSPERT" na VI-2025 zaakceptowanych przez wykonawcę opinii,
- korekta mających wpływ na wartość pojazdu.

# DOKUMENTACJA FOTOGRAFICZNA

do wyceny nr: 8062025MD

z dnia: 2025/06/04

## DANE IDENTYFIKACYJNE POJAZDU

Dane: [O] VI-2025

Marka: SKODA

Rok produkcji: 2010

Model: Fabia II 1.6 TDI-CR MR`11 E5

Wersja: Classic

Nr rejestracyjny: CIN34039

Rodzaj pojazdu: Samochód osobowy



IMG\_20250603\_101855\_copy\_2048x1536





IMG\_20250603\_101906\_copy\_2048x1536



IMG\_20250603\_101920\_copy\_2048x1536





IMG\_20250603\_101929\_copy\_2048x1536



IMG\_20250603\_101943\_copy\_2048x1536



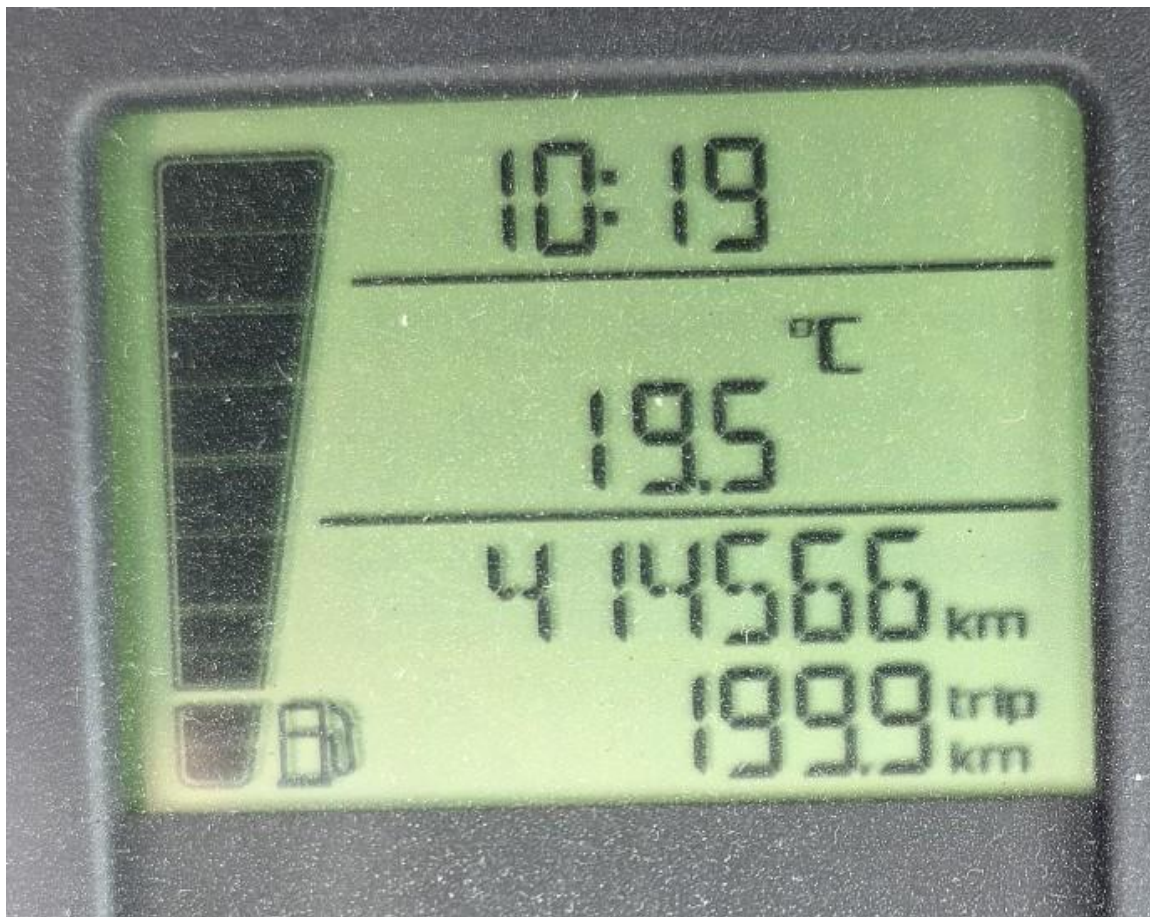


IMG\_20250603\_101950\_copy\_2048x1536



IMG\_20250603\_101956\_copy\_2048x1536





IMG\_20250603\_102013\_copy\_2048x1536



IMG\_20250603\_102146\_copy\_2048x1536





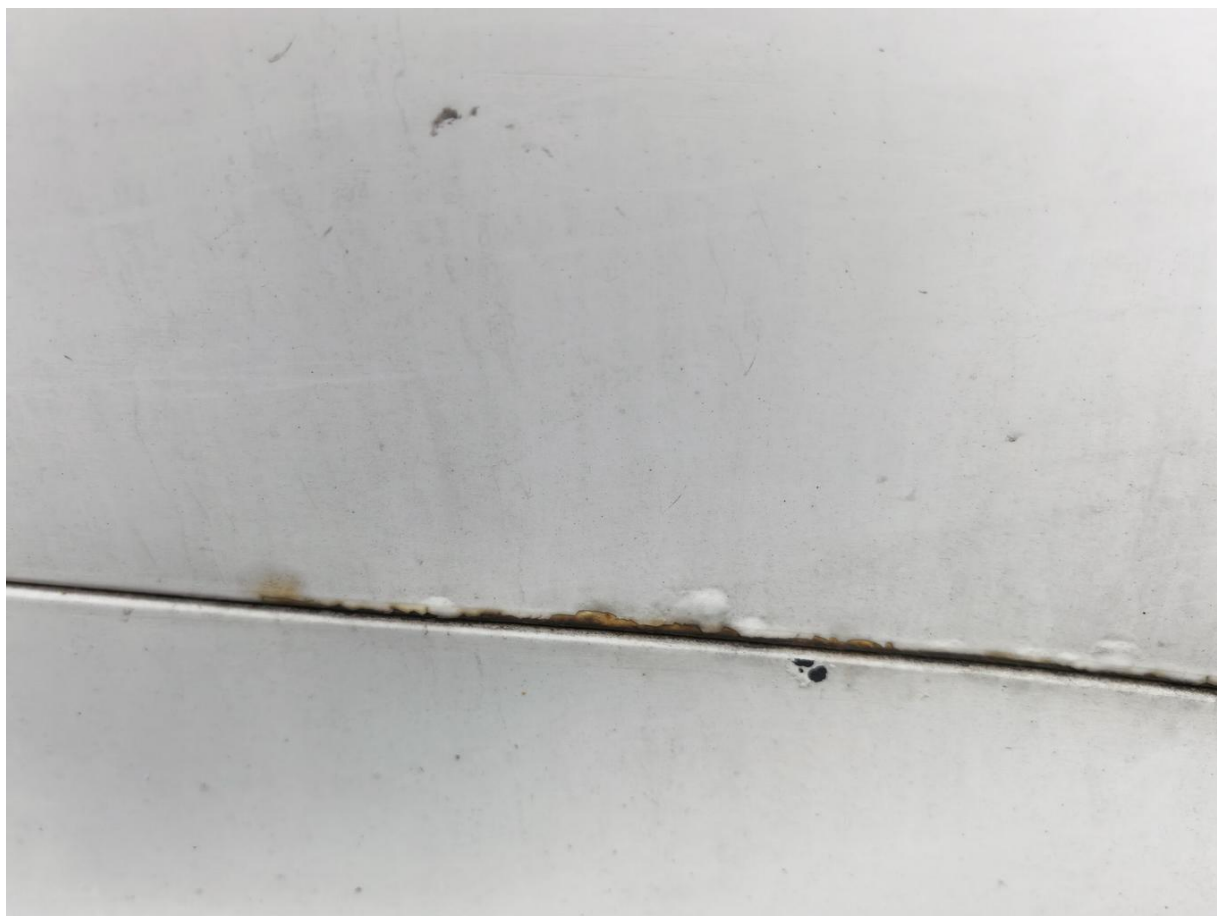
IMG\_20250603\_102158\_copy\_2048x1536



IMG\_20250603\_102201\_copy\_2048x1536



IMG\_20250603\_102214\_copy\_2048x1536

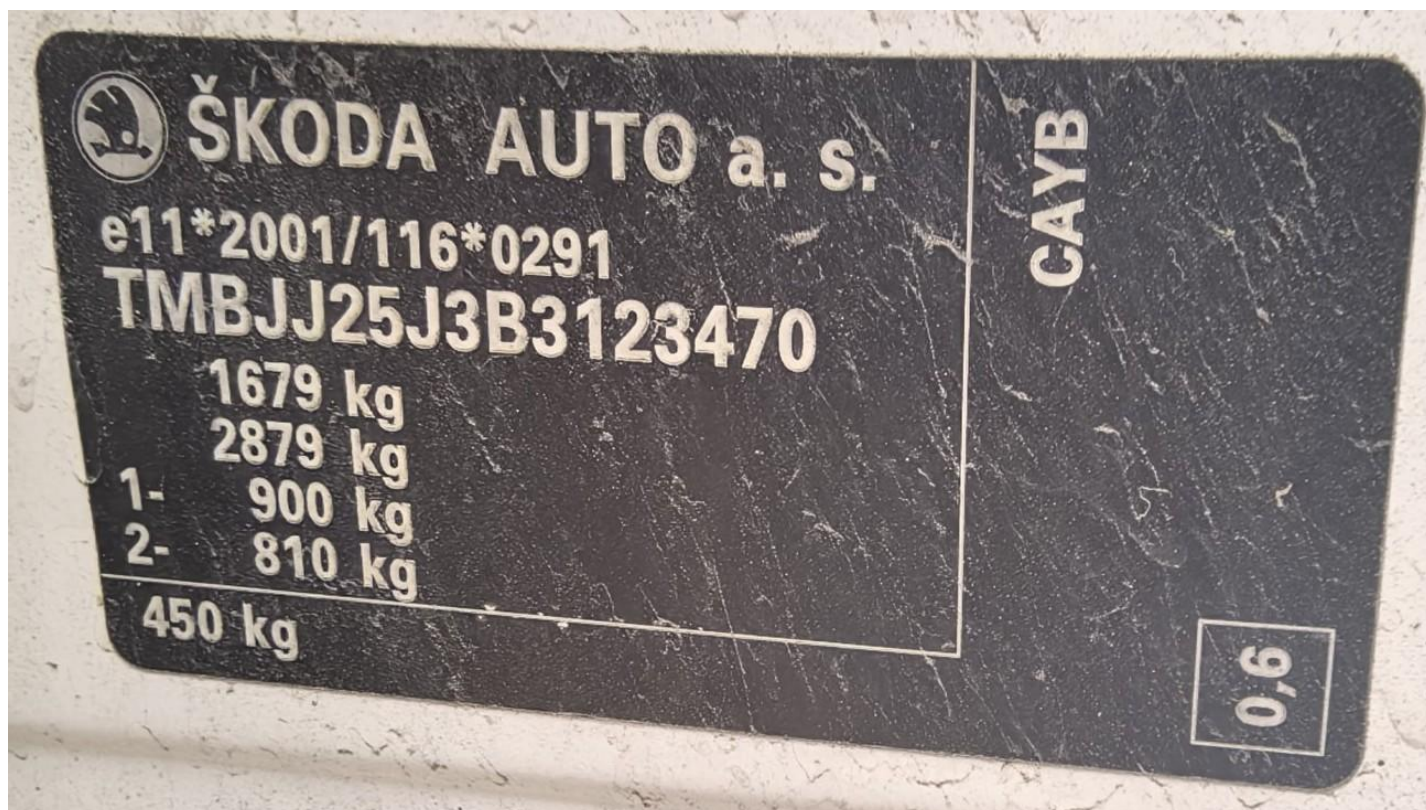


IMG\_20250603\_102218\_copy\_2048x1536





IMG\_20250603\_102116\_copy\_2048x1536



IMG\_20250603\_102136\_copy\_2080x1560